



1

Verlauf

- Theoretischer Input Exekutive Funktionen
- Beispiele von Gestaltungsprinzipien
- Praktische Übung im Raum
- Die Macht der Sitzplätze
- Anregungen für die Schulentwicklung
- Literatur

25.11.19 Schule / Raum / Gestaltung, Netzwerk Schulentwicklung und Schilnetz 21, Annette Bürgelin, Regula Rohland

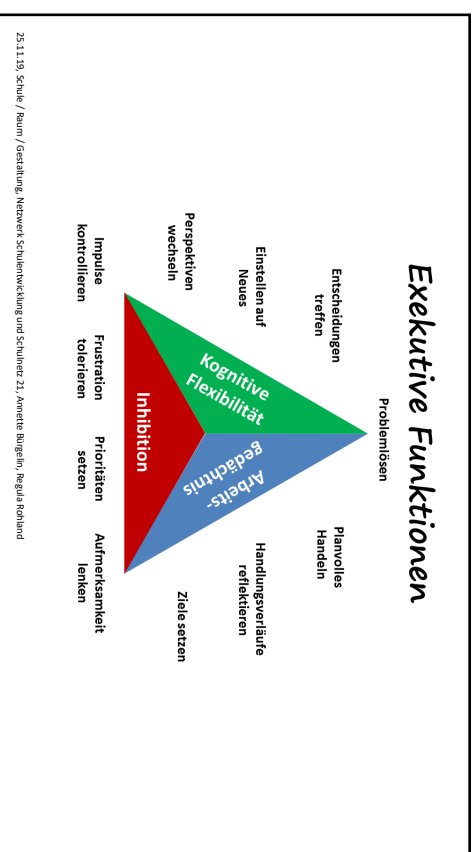
2

Exekutive Funktionen: Was sind das?

Der Ausdruck „Exekutive Funktionen“ ist ein Sammelbegriff aus der Hirnforschung und der Neuropsychologie. Er bezeichnet jene geistige Funktionen, mit denen Menschen ihr Verhalten in Wechselwirkung mit der Umwelt steuern. Exekutive Funktionen tragen dazu bei, das eigene Handeln möglichst optimal an eine Situation anzupassen (Brunsting 2011).

25.11.19 Schule / Raum / Gestaltung, Netzwerk Schulentwicklung und Schilnetz 21, Annette Bürgelin, Regula Rohland

3



4

Beispiel



25.11.19 Schule /Raum / Gestaltung, Netzwerk Schulentwicklung und Schulfnetz 21, Annette Bürgelin, Regula Rohland

5

Beispiel



25.11.19 Schule /Raum / Gestaltung, Netzwerk Schulentwicklung und Schulfnetz 21, Annette Bürgelin, Regula Rohland

6

Bedeutung der exekutiven Funktionen

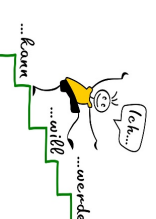
Etlliche Wissenschaftler gehen davon aus (Barkley 2007, Denckla 2007), dass viele Schwierigkeiten beim Lernen, Problemlösen oder bei der Lebensbewältigung sich auf ungenügend entwickelte exekutive Funktionen zurückführen lassen. Duckworth & Seligman zeigten (2006) das Exekutive Funktionen 75% des Schulerfolgs erklären, die Intelligenz nur 25% (Brunsting 2011).

25.11.19 Schule /Raum / Gestaltung, Netzwerk Schulentwicklung und Schulfnetz 21, Annette Bürgelin, Regula Rohland

7

Exekutive Funktionen in Verbindung mit überfachlichen und fachlichen Kompetenzen

Gut ausgebildete exekutive Funktionen erhöhen die Wahrscheinlichkeit, dass Kinder überfachliche und fachliche Kompetenzen entwickeln und zeigen können (Brunsting 2011).



25.11.19 Schule /Raum / Gestaltung, Netzwerk Schulentwicklung und Schulfnetz 21, Annette Bürgelin, Regula Rohland

8

Exekutiven Funktionen und Raumgestaltung

Die Raumgestaltung kann wesentlich dazu beitragen, die Entwicklung von exekutiven Funktionen und somit die Entwicklung von Fähigkeiten zu unterstützen (Evers, Otto und Walk 2016).



25.11.19 Schule / Raum / Gestaltung, Netzwerk Schulentwicklung und Schulnetz 21, Annette Bürgelin, Regula Rohland

9

Gestaltungsprinzipien

Klare Aufteilung des Raumes durch Raumteiler



25.11.19 Schule / Raum / Gestaltung, Netzwerk Schulentwicklung und Schulnetz 21, Annette Bürgelin, Regula Rohland

10

Gestaltungsprinzipien

Klare Aufteilung des Raumes durch Raumteiler



25.11.19 Schule / Raum / Gestaltung, Netzwerk Schulentwicklung und Schulnetz 21, Annette Bürgelin, Regula Rohland

11

Gestaltungsprinzipien


Klare Aufteilung des Raumes durch Raumteiler



25.11.19 Schule / Raum / Gestaltung, Netzwerk Schulentwicklung und Schulnetz 21, Annette Bürgelin, Regula Rohland

12


Gestaltungsprinzipien
Orientierung schaffen durch Übersichtlichkeit und Einheitlichkeit



25.11.19, Schule / Raum / Gestaltung, Netzwerk Schulentwicklung und Schulnetz 21, Annette Bürgelin, Regula Rohland

13


Gestaltungsprinzipien
Orientierung schaffen durch Übersichtlichkeit und Einheitlichkeit



25.11.19, Schule /Raum/ Gestaltung, Netzwerk Schulentwicklung und Schulnetz 21, Annette Bürgelin, Regula Rohland

14

Gestaltungsprinzipien
Orientierung schaffen durch Übersichtlichkeit und Einheitlichkeit



25.11.19, Schule /Raum/ Gestaltung, Netzwerk Schulentwicklung und Schulnetz 21, Annette Bürgelin, Regula Rohland

15


Gestaltungsprinzipien
Orientierung schaffen durch Übersichtlichkeit und Einheitlichkeit



25.11.19, Schule /Raum/ Gestaltung, Netzwerk Schulentwicklung und Schulnetz 21, Annette Bürgelin, Regula Rohland

16

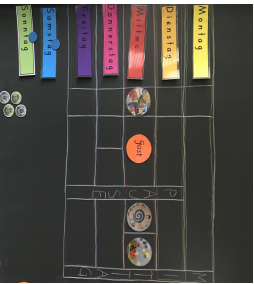
Gestaltungsprinzipien
Orientierung schaffen durch Übersichtlichkeit und Einheitlichkeit



25.11.19, Schule / Raum / Gestaltung, Netzwerk Schulentwicklung und Scholnet 21, Annette Bürgelin, Regula Rohland

17

Gestaltungsprinzipien
Orientierung schaffen durch Übersichtlichkeit und Einheitlichkeit



25.11.19, Schule / Raum / Gestaltung, Netzwerk Schulentwicklung und Scholnet 21, Annette Bürgelin, Regula Rohland

18

Gestaltungsprinzipien
Wohlbefinden ermöglichen durch die Reduktion von Reizen



25.11.19, Schule / Raum / Gestaltung, Netzwerk Schulentwicklung und Scholnet 21, Annette Bürgelin, Regula Rohland

19

Gestaltungsprinzipien
Wohlbefinden ermöglichen durch die Reduktion von Reizen



25.11.19, Schule / Raum / Gestaltung, Netzwerk Schulentwicklung und Scholnet 21, Annette Bürgelin, Regula Rohland

20

Gestaltungsprinzipien

Wohlbefinden ermöglichen durch die Reduktion von Reizen



25.11.19 Schule / Raum / Gestaltung, Netzwerk Schulentwicklung und Schulnetz 21, Annette Bürgelin, Regula Rohland

21

Gestaltungsprinzipien

Wohlbefinden ermöglichen durch die Reduktion von Reizen



25.11.19 Schule / Raum / Gestaltung, Netzwerk Schulentwicklung und Schulnetz 21, Annette Bürgelin, Regula Rohland

22

Literatur

- Bauer, D.; Evers, W.; Otto, M. und Walk, L. (2016): Förderung exekutiver Funktionen durch Raumgestaltung. Saale: Wehrhritz Verlag
- Brunsting, M. (2011): Lernschwierigkeiten. Wie exekutive Funktionen helfen können (2.Auflage). Bern: Haupt Verlag
- Kubesch, S. (Hrsg.) (2016): Exekutive Funktionen und Selbstregulation (2.Auflage). Bern: Hogrefe Verlag
- Walk, L. und Evers, W. (2013): Förderung exekutiver Funktionen. Saale: Wehrhritz Verlag
- Schönig, W.; Schmidtlin-Mauderer, C. (2013): Gestalten des Schulraums. Neue Kulturen des Lernen und Lebens. Bern: hep Verlag
- www.intitativpark.com/unser-konzept/exekutive-funktionen

25.11.19 Schule / Raum / Gestaltung, Netzwerk Schulentwicklung und Schulnetz 21, Annette Bürgelin, Regula Rohland

23



25.11.19 Schule / Raum / Gestaltung, Netzwerk Schulentwicklung und Schulnetz 21, Annette Bürgelin, Regula Rohland

24

Fazit

Beliebt sind Plätze:

- mit dem Rücken geschützt zur Wand
- neben der Freundin/dem Freund
- mit Blick aus dem Fenster
- mit Blick gerade zur Tafel

Unbeliebt sind Plätze:

- mit wenig Platz wegen Unordnung
- mit hohen, bedrohlichen Regalen im Rücken
- mit der Tafel im Rücken

06.11.19 Schule / Raum / Gestaltung, Netzwerk Schulentwicklung und Schulnetz 21, Annette Bürgelin, Regula Rohland

25

Drei Fragen

1. Gibt es Schulen mit einem gemeinsamen Verständnis oder einer gemeinsamen Abmachung zur Platzwahl der SuS?
2. Gibt es Schulen, welche dazu an einer Sitzung mit dem Fokus Gesundheitsförderung diskutiert haben?
3. Gibt es Schulen, die Aussagen zur bewussten Gestaltung des Schulraums in ihrem Leitbild festgehalten haben?

06.11.19 Schule / Raum / Gestaltung, Netzwerk Schulentwicklung und Schulnetz 21, Annette Bürgelin, Regula Rohland

26