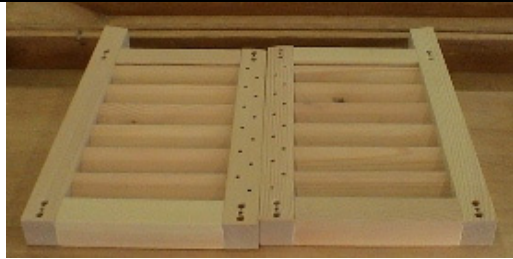
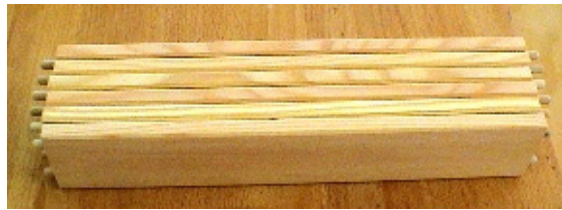


Bauanleitung für den Zusammenbau der Wettermessstation

Bestandteile



Seitenteile



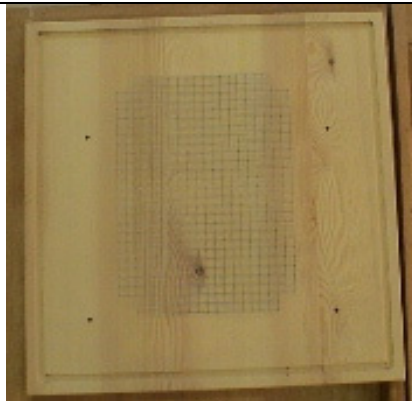
Rückwand-Jalousien



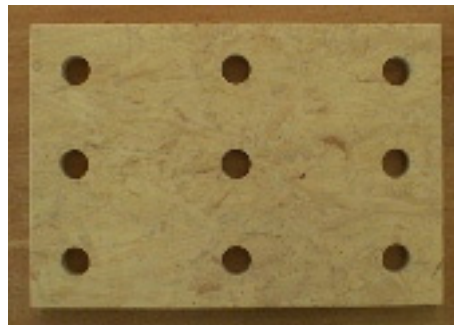
Querfriese unten und oben



Brett für Instrumentenmontage



Dach und Vogel-Nistschutzgitter

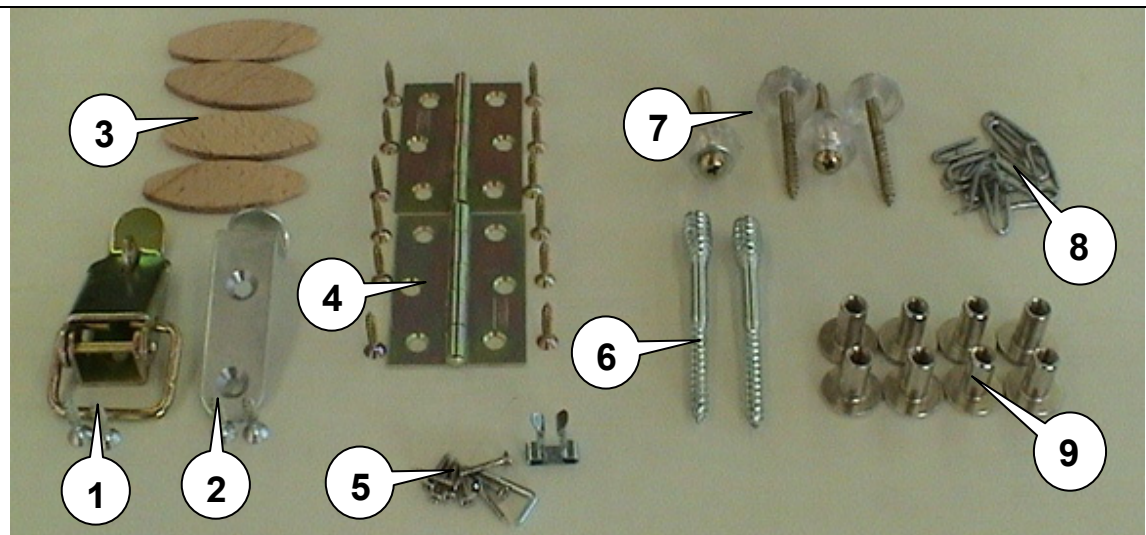


Boden



Türe von innen, mit Ausfräsungen für Scharniere

Bauanleitung für den Zusammenbau der Wettermessstation



Beschlageteile

1. Verschluss
2. Kloben
3. Flachdubel (Lamellen)
4. Scharniere
5. Schrauben und Halter fur Instrumentenbefestigung
6. Distanzhalteschrauben fur Instrumentenbrett
7. Schrauben, U-Scheiben und Dichtung fur Dachbefestigung
8. Agraffen fur Gitterbefestigung
9. Gewindekappen fur den Zusammenbau

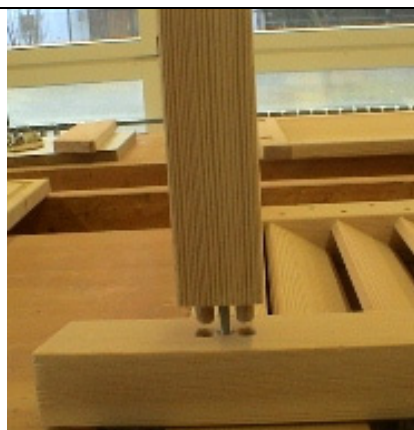
Die Schrauben fur das Montagebrett und die Verstarkungswinkel sind nicht abgebildet (4 St. 4,5 x 50mm / 14 St. 4 * 25 mm)

ACHTUNG

Es ist einfacher die Holzteile vor dem Zusammenbauen zu streichen!

Moglichst offenporige Lasuren verwenden. Diese konnen einfacher renoviert werden als deckende Farben. Anstrich alle 3 bis 5 Jahre erneuern.

Zusammenbau



Bauanleitung für den Zusammenbau der Wettermessstation

1. Obere Querfriese und Rückwandjalousien in die Seitenteile stecken. Falls gewünscht, zusätzlich wasserfesten Leim angeben.



2. Untere Querfriese mit dem Boden Verleimen



3. Boden aufstecken und anderes Seitenteil auflegen.

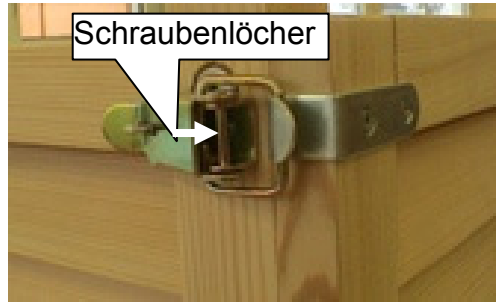
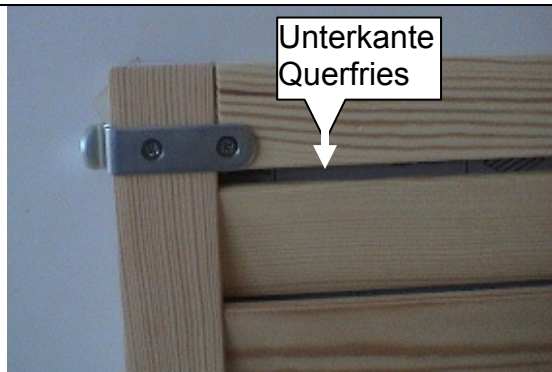


4. Gewindekappen Festziehen.



5. Scharniere montieren

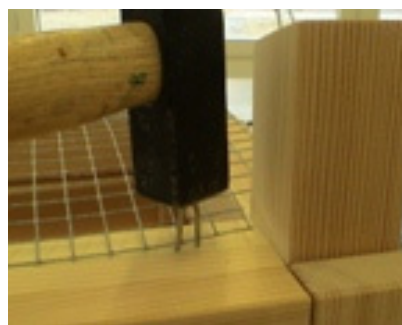
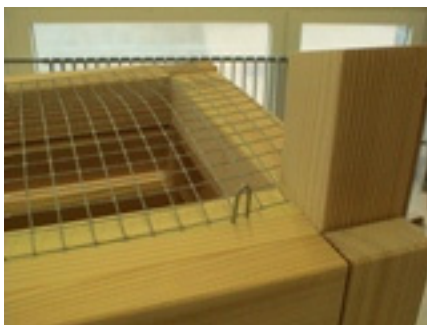
Bauanleitung für den Zusammenbau der Wettermessstation



6. An der Türe, links oben, den Schliesskloben auf der Höhe Unterseite Querfries festschrauben.
7. Die Schraubenlöcher für Verschluss in *geschlossener* Stellung anzeichnen.



8. Instrumentenbrett mit den Distanzhalterschrauben an den hinteren aufrechten Friesen anschrauben. Abstand zirka 40 mm. (Zum Anschrauben am Besten ein Distanzholz einlegen welches nachher wieder entfernt werden kann.)



9. Nistschutzgitter mit den Agraffen aufnageln

Bauanleitung für den Zusammenbau der Wettermessstation



10. Anordnung der Instrumente



11. Montagevorschlag auf Holzpfosten. Trägerbrett von oben geschraubt und mit Metallwinkeln verstärkt.

Trägergrösse zirka 390 x 150 x 25 mm

Montagematerial wird auf Wunsch beigelegt.

Bauanleitung für den Zusammenbau der Wettermessstation



**Variante: 2 Querträger seitlich an Pfosten Geschraubt.
Trägergrösse: 390 x 120 x 35 mm**



12. Fertiges Haus auf einen Holz- oder Metallpfosten montiert.

**Bestellformulare für weitere Wetterhütten & Messinstrumente sowie
Auskünfte sind erhältlich unter
www.globe-swiss.ch oder info@globe-swiss.ch**

**Hersteller:
Berufswahlschule Bülach
Hinterbirchstrasse 20
CH 8180 Bülach
Schweiz**

**Tel: +41(0)44 872 90 70
www.bws-buelach.ch**

Berufswahlschule Bülach
CH- 8180 Bülach